

**بیست و دومین دوره  
مسابقات ملی  
مهارت ایران**

**22nd  
I.R. IRAN  
NATIONAL SKILLS  
COMPETITION**

**بیست و دومین دوره مسابقات ملی مهارت**

**(نمونه پروژه مرحله کشوری)**

**رشته : اجرای فضای سبز (Landscape Gardening)**

**کد جهانی رشته : ۳۷**

**مدت زمان پروژه : ۲۰ ساعت**



## فهرست

۳	توضیح مختصر در مورد پروژه بیست و دومین دوره
۴	دستورالعمل اجرای پروژه
۵	نحوه چیدمان کارگاهی (براساس تعداد رقابت کننده و فضای سایت مسابقه)
۷	نقشه های پروژه
۱۱	ارزشیابی
Error! Bookmark not defined.	فهرست مواد مصرفی
Error! Bookmark not defined.	فهرست تجهیزات و ابزار کارگاهی
Error! Bookmark not defined.	فهرست تجهیزات و ابزار همراه رقابت کننده



## توضیح مختصر در مورد پروژه بیست و دومین دوره :

### ابعاد پروژه:

ابعاد فضای اجرایی پروژه حدود ۵ متر در ۶ متر (معادل ۳۰ مترمربع) خواهد بود.

### اجزای اصلی پروژه:

پروژه شامل ترکیبی از عناصر سخت و نرم در طراحی فضای سبز است. مهم ترین اجزای مورد انتظار عبارتند از:

- سنگفرش یا مسیرسازی با سنگ یا آجر
- دیوار یا جداکننده باغچه ها (سنگی یا آجری)
- باغچه کاری شامل کاشت درختچه ها و گیاهان چندساله
- سازه چوبی (مانند نیمکت، پل چوبی یا عرشه)
- محوطه چمن یا گیاهان پوششی
- محوطه زری اسکپ (فضای سبز کم نیاز به آب)
- آبنما (در صورت تعیین از سوی هیئت داوران، ممکن است شامل نصب سیستم آبیاری قطره ای نیز باشد)

### نوع مسابقه:

پروژه به صورت تیمی (۲ نفره) اجرا می شود و ارزیابی به صورت کمی و جاجمنت انجام می گیرد.

### نقشه و جزئیات اجرایی:

نقشه نهایی پروژه و جزئیات اجرایی آن، چهار روز قبل از شروع مسابقه به داوران و دو روز قبل از شروع مسابقه به شرکت کنندگان ارائه خواهد شد و تا آن زمان محرمانه باقی می ماند.

### ملاحظات اجرایی:

استفاده از مصالح بومی مانند سنگ ، چوب و گیاهان سازگار با اقلیم منطقه الزامی است.

رعایت اصول پایداری محیط زیستی (مدیریت پسماند، صرفه جویی در آب، بازیافت) الزامی است.

مدت زمان اجرای پروژه در مسابقات، بین ۲۰ تا ۲۲ ساعت طی چهار روز خواهد بود.

### معیارهای ارزیابی:

شامل دقت اجرا بر اساس نقشه، کیفیت فنی، زیبایی و خلاقیت، رعایت ایمنی، کار گروهی و رعایت ملاحظات زیست محیطی می باشد.



## دستورالعمل اجرای پروژه :

محوطه A: محوطه سنگفرش با موزائیک ۲۰ در ۲۰ سانتی متر با کد ارتفاعی صفر که در یک طرف با سنگ چهار تراش ۶۰ در ۲۰ در ۳۰ سانتی متر ( با ارتفاع ۲۰+ سانتی متر) و در طرف دیگر با تایل ۶۰ در ۲۰ در ۱۰ سانتی متر ( با ارتفاع ۲۰+ سانتی متر) محصور می باشد.

محوطه B: محوطه پیاده رو با واش بتن ۶۰ در ۳۰ سانتی متر با کد ارتفاعی صفر می باشد که در طرفین با سنگ چهار تراش ۶۰ در ۲۰ در ۳۰ سانتی متر ( با ارتفاع ۲۰+ سانتی متر) محصور می باشد.

محوطه C: محوطه سنگفرش با لاشه ورقه با کد ارتفاعی چشمی صفر (به صورت شمشه تراز) می باشد که حاشیه آن با سنگفرش آجری ۲۰ در ۱۰ با کد ارتفاعی صفر محصور می باشد.

محوطه D: محوطه آب نما می باشد که با بلوک بتنی نمادار (۲۰\*۴۰\*۲۰ سانتی متر) با کد ارتفاعی ۴۰+ سانتی متر (با احتساب درپوش) ساخته می شود که داخل آن ظرف و پمپ آب نما کار گذاشته می شود.

محوطه E: محوطه نصب چمن می باشد.

محوطه F: محوطه کاشت درخت و درختچه می باشد.

محوطه G: محوطه کاشت گل های فصلی می باشد.

محوطه H: محوطه نیمکت می باشد که پایه آن از بلوک سیمانی بوده و روی آن با قطعات چوبی با کد ارتفاعی ۴۰+ سانتی متر ساخته می شود.

محوطه I: باغچه گل های دائمی می باشد.

محوطه که با دیواره از جنس آجر (بصورت کله) جدا می شود.

محوطه J: محوطه کاشت شمشاد می باشد که با تایل با ارتفاع ۱۰+ سانتی متر محصور می باشد.

محوطه K: محوطه باغچه زری اسکپ می باشد.

قابل توجه است که طرفین سایت اجرایی می بایست با بلوک یا تایل کادر بندی شده تا ابعاد قابل اندازه گیری باشد.



## نحوه چیدمان کارگاهی (براساس تعداد رقابت کننده و فضای سایت مسابقه)

### ۱- ابعاد و ساختار بستر اجرایی پروژه

- ابعاد هر سایت رقابت  $۵۰۰ \times ۶۰۰$ : سانتی متر (۳۰ متر مربع)

- بستر اجرایی پروژه باید محصور شود\* با استفاده از تخته یا قالب بندی موقت، به ارتفاع حداقل ۲۰ سانتی متر

#### خاک باغچه:

- به خوبی کوبیده و فشرده شده باشد

- رطوبت مناسب برای اجرای سنگفرش، کاشت و عملیات ها داشته باشد

- از خاک سطحی مرغوب، غیرشنی، عاری از نخاله و مواد زائد باشد

### ۲- مسیر بازدید عمومی

- مسیر بازدید ایمن برای مربیان، مهمانان و بازدیدکنندگان در طراحی کل سایت مسابقات پیش بینی می شود.

- جداکننده ایمنی مانند نوار هشدار، طناب، گارد یا نرده سبک باید مسیر بازدید را از محدوده رقابت جدا کند.

- محل استقرار بازدیدکنندگان و داوران نباید باعث اختلال در دید یا حرکت رقابت کنندگان و حمل مصالح شود.

- در صورت امکان، تابلو اطلاع رسانی مسیر بازدید و بخش های مختلف نیز نصب گردد.

### ۳- موقعیت مصالح و ابزارها

- جانمایی مصالح و ابزار باید خارج از فضای اجرای اصلی (بیرون از پلان طراحی شده) و به صورت منظم انجام گیرد.

نوع	محل پیشنهادی	نکات ایمنی و اجرایی
مصالح سنگین (موزاییک، واش بتن، جدول، قلوه سنگ)	ضلع پشتی یا کنار محدوده	روی سطح صاف، چیدمان منظم روی پالت، با فاصله از مسیر رفت و آمد
ابزار دستی (متر، تراز، بیل، اهر، چکش و...)	داخل جعبه ابزار، نزدیک محل اجرا	در دسترس و ایمن، عدم رها شدن روی زمین
تجهیزات برقی (اره آجر بر، پمپ، فرز، دریل در صورت نیاز)	محل خشک، روی سکوی چوبی یا پلاستیکی	ایزوله از رطوبت، استفاده با مراقبت و مجوز کارشناس ایمنی
مصالح سبک (گیاهان، چمن، خاک برگ، کود)	ناحیه سایه دار یا با پوشش موقت	جلوگیری از آفتاب مستقیم، جلوگیری از خشک شدن یا له شدگی



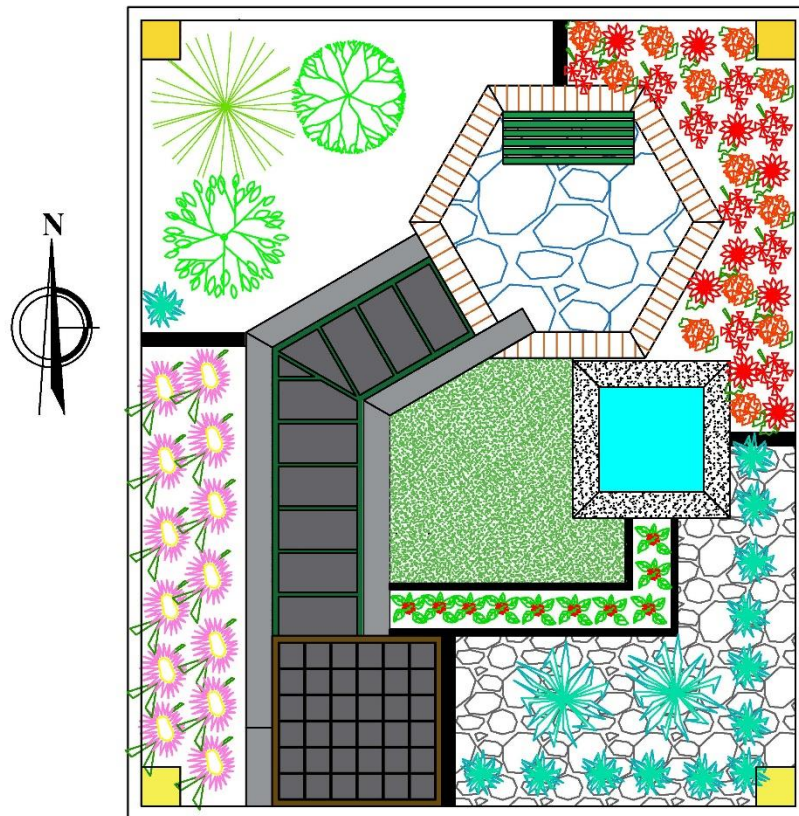
#### ۴- فضاهای جانبی مدیریتی و پشتیبانی مسابقه

جهت مدیریت صحیح فضای رقابت و حفظ نظم، فضاهای زیر در جانمایی کلی سایت در نظر گرفته می‌شود:


عنوان فضا	موقعیت پیشنهادی	توضیحات
اتاق داوران	در نزدیکی ورودی اصلی سایت، مشرف به کل فضای رقابت	مجهز به میز کار، صندلی، تهویه و امکان بررسی مستندات
اتاق مدیر رشته	کنار اتاق داوران یا در مرکز پشتیبانی سایت	برای هماهنگی اجرایی، جلسات کوتاه و ارتباط با داوران
اتاق تعویض لباس آقایان	در بخش امن و مجزا از محل اجرای رقابت	مجهز به نیمکت، قفسه یا کمد شخصی
اتاق تعویض لباس خانم‌ها	در محل مجزا با حفظ حریم و پوشش مناسب	مجهز به پرده یا پارتیشن جداکننده و امکانات مشابه
سایر امکانات جانبی	شامل سرویس بهداشتی، ایستگاه آب آشامیدنی و سایه‌بان استراحت	خارج از محدوده اصلی رقابت و قابل دسترسی سریع

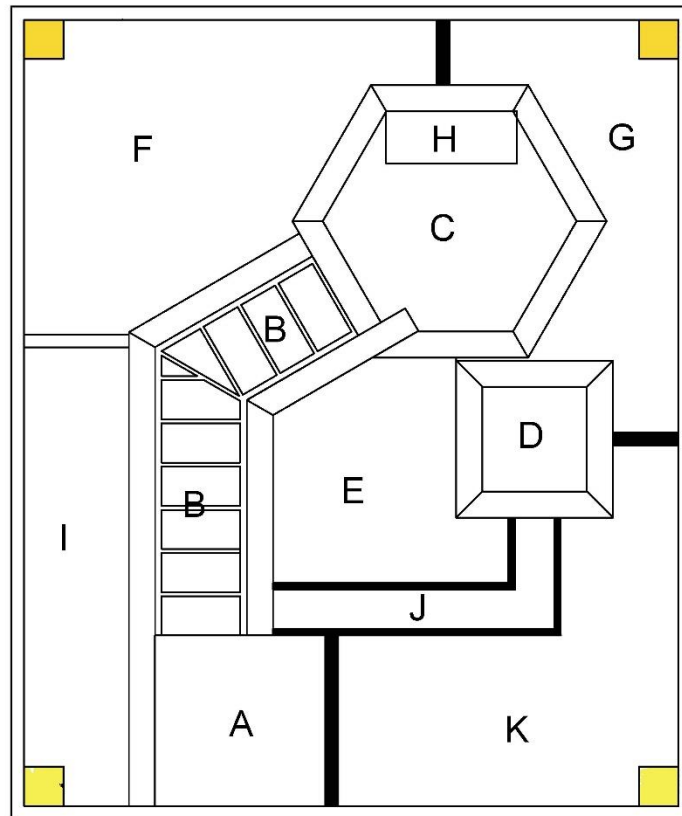


نقشه های پروژه:



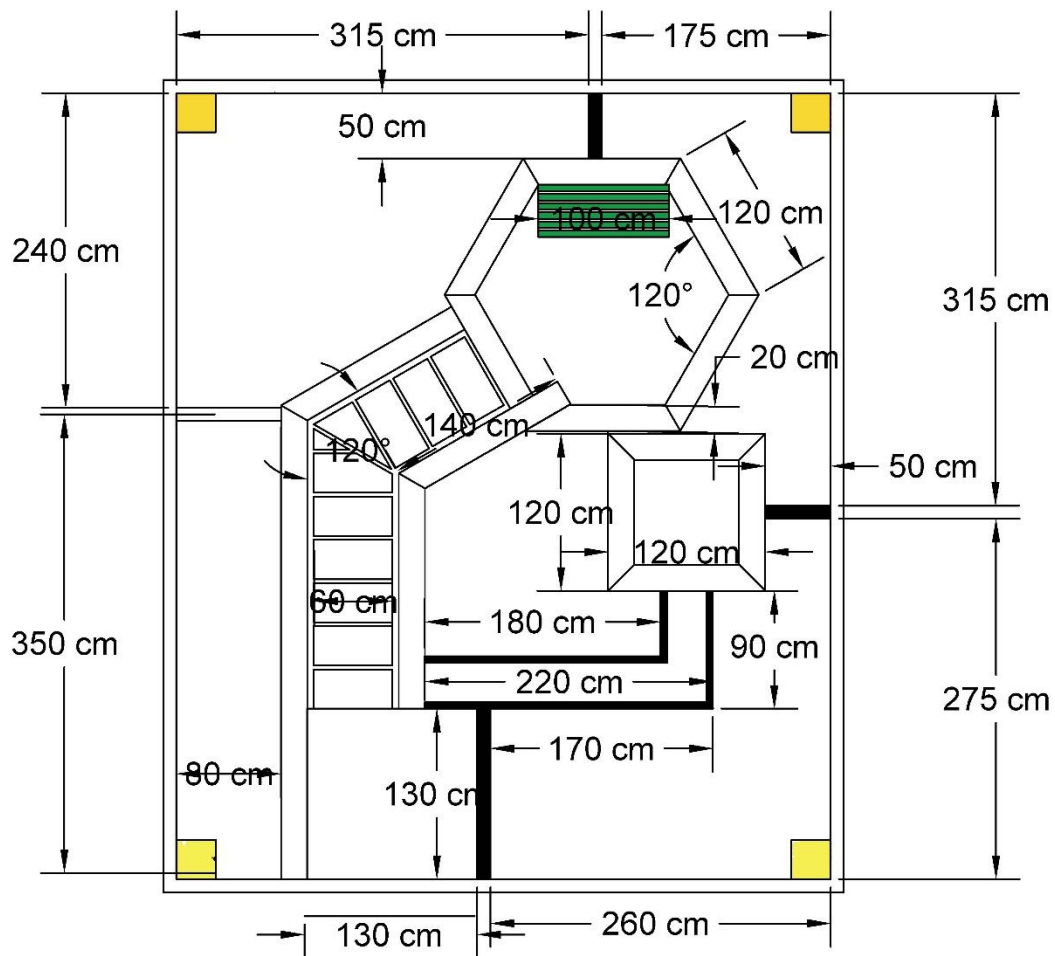
توضیحات نقشه: شماتیک

	<p>نمونه پروژه کشوری بیست و دومین دوره مسابقات ملی مهارت ۱۴۰۴</p>
<p>کد جهانی: ۳۷</p>	<p>نام رشته: اجرای فضای سبز</p>
<p>امضای کارشناسان</p>	<p>طراحان پروژه مهدی نجاتی - مدیر رشته مهدی رشیدی رضا یعقوبی مقدی خدابخشیان</p>



توضیحات نقشه: نامگذاری محوطه		
	نمونه پروژه کشوری بیست و دومین دوره مسابقات ملی مهارت ۱۴۰۴	
	نام رشته: اجرای فضای سبز	کد جهانی: ۳۷
امضای کارشناسان		طراحان پروژه مهدی نجاتی - مدیر رشته مهدی رشیدی رضا یعقوبی مقدی خدابخشیان





توضیحات نقشه: ابعاد و اندازه ها



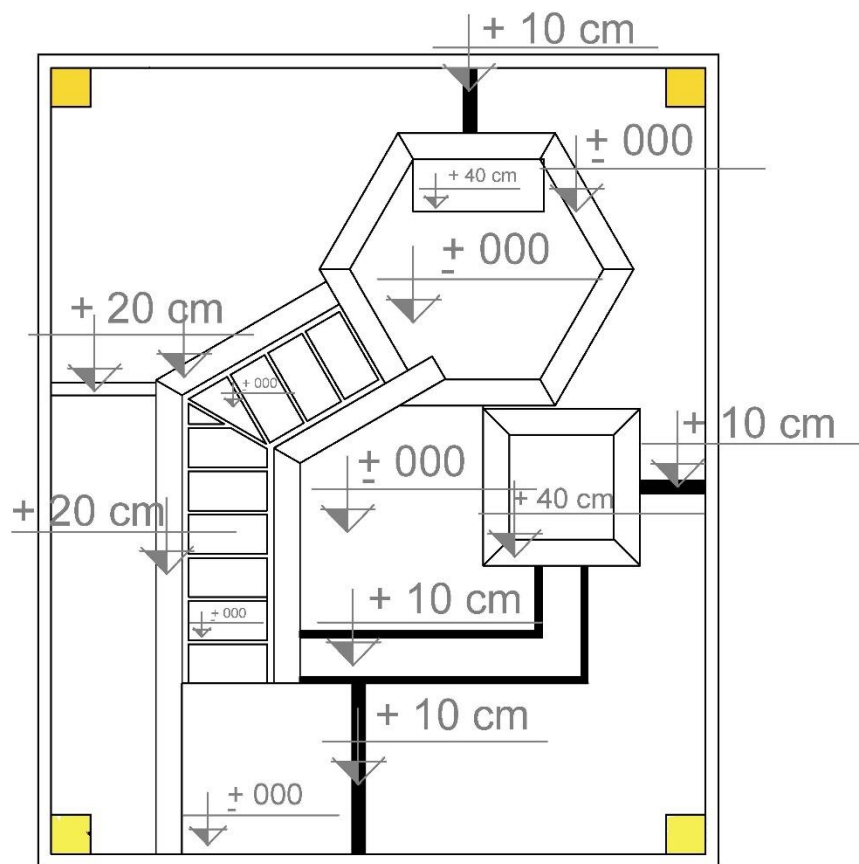
نمونه پروژه کشوری  
بیست و دومین دوره مسابقات ملی مهارت  
۱۴۰۴

کد جهانی : ۳۷

نام رشته: اجرای فضای سبز

امضای کارشناسان

طراحان پروژه  
مهدی نجاتی - مدیر رشته  
مهدی رشیدی  
رضا یعقوبی  
مقصدی خدابخشیان



توضیحات نقشه: کد ارتفاعی



نمونه پروژه کشوری  
بیست و دومین دوره مسابقات ملی مهارت  
۱۴۰۴

نام رشته: اجرای فضای سبز      کد جهانی: ۳۷

امضای کارشناسان

طراحان پروژه  
مهدی نجاتی - مدیر رشته  
مهدی رشیدی  
رضا یعقوبی  
مقدی خدابخشیان



## ارزشیابی:

ارزشیابی				
ردیف	عنوان پروژه	بارم	نمره اکتسابی	ملاحظات
۱	اجرای جدول گذاری با ابعاد و شیب صحیح	۱۰		خطای ابعاد تا ۴ میلی متر مجاز؛ mm ۴-۶ = ۰.۵ نمره بیش از mm ۶ نمره صفر
۲	اجرای سنگفرش مطابق با نقشه و الگوی چینش	۱۵		دقت در هم پوشانی، تراز، فاصله بین قطعات خطای ابعاد تا ۴ میلی متر مجاز؛ mm ۴-۶ = ۰.۵ نمره بیش از mm ۶ نمره صفر
۳	اجرای دیوار و جداکننده باغچه	۱۰		ارتفاع صحیح، تراز عمودی و افقی خطای ابعاد تا ۴ میلی متر مجاز؛ mm ۴-۶ = ۰.۵ نمره بیش از mm ۶ نمره صفر
۴	اجرای صحیح و مستحکم سازه چوبی (نیمکت)	۱۰		دقت در اتصالات، تقارن، تراز، سنباده کاری و برش صاف
۵	ساخت و نصب آب نما و جانمایی پمپ فواره	۸		عملکرد درست، آب بندی، نظافت و زیبایی
۶	آماده سازی خاک و زیرسازی کاشت	۶		ترکیب خاک، رطوبت مناسب، عمق کاشت صحیح
۷	کاشت گیاهان دائمی، فصلی، درختچه	۱۶		رعایت الگو، فاصله کاشت، سالم بودن گیاه، زیبایی بصری
۸	اجرای فضای زری اسکوپ با قلوه سنگ و لاشه سنگ	۱۰		توزیع مناسب، تنوع بافت و رنگ، تمیزی کار
۹	نصب چمن مصنوعی	۵		نصب صحیح و زیبایی بصری
۱۰	تمیزی و نظم کارگاه در طول اجرا	۴		انضباط، جانمایی مصالح، ایمنی فردی
۱۱	تحويل به موقع و کامل پروژه	۲		تحويل کامل تا زمان مشخص شده
۱۲	کار گروهی و تقسیم وظایف بین دو نفر	۴		تعامل مناسب، عدم هم پوشانی و هماهنگی اجرا
جمع کل		۱۰۰		