



فهرست محتوای پروژه

- ۱- توضیح مختصر در مورد پروژه
- ۲- دستور العمل اجرای پروژه
- ۳- نقشه کار عملی (پروژه)
- ۴- برگ ارزشیابی
- ۵- لیست تجهیزات
- ۶- لیست ابزار
- ۷- لیست مواد مصرفی
- ۸- مشخصات جعبه ابزار
- ۹- لی اوت کارگاهی
- ۱۰- نقشه سازه



شرح مختصر پروژه:

هدف از این پروژه برش و دوخت يك كت و يك سارافون با آستري مي باشد.

كار عملي:

هر داوطلب موظف به انجام وظايف زير مي باشد:

- قرار دادن قطعات مختلف الگو روي پارچه جهت برش

- برش و دوخت كامل كت و سارافون با آستري

تكنيکهاي مهارتي مورد نیاز:

- علامت گذاری و برش

- استفاده مطلوب از ماشينهاي متفاوت دوخت

- دوخت و تکميل نمودن کار

- اتو و پرس کاری

- زمان حقيقي: 20 ساعت (رسم الگو بر عهده کارشناسان ميباشد)



دستور العمل اجرای پروژه کت

- ۱- پروژه تعیین شده شامل قسمتهای مختلف الگو در سایز کوچک می باشد.
- ۲- آستین کت دو تکه چاک دار می باشد .
- ۳- الگوی پشت کت دارای برش و پیلی می باشد.
- ۴- جلوی کت دارای برش می باشد .
- ۵- کت دارای ۱ دگمه با بندینگ یا قفل و قلاب است
- ۶- محلتهای مناسب را طبق اصول پس دوزی کنید.
- ۷- هر داوطلب خود باید نسبت به آزادی و گشادی و ترسیم آستر پشت کت طبق اصول عمل کند.
- ۸ - یقه ۲ تکه می باشد.



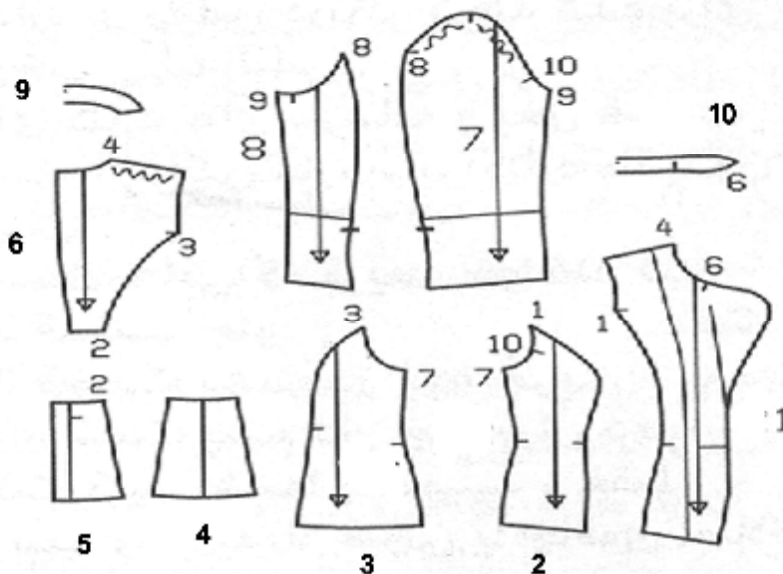
دستور العمل اجرای پروژه سارافون

- ۱- پروژه تعیین شده شامل قسمتهای مختلف الگو در سایز کوچک می باشد.
- ۲- الگوی پشت سارافون را روی دولایه باز پارچه قرار دهید.
- ۳- جلوی سارافون دارای پنس می باشد .
- ۴- محلتهای مناسب را طبق اصول پس دوزی کنید.
- ۵- هر داوطلب خود باید نسبت به آزادی و گشادی آستر سارافون طبق اصول عمل کند.



پروژه کت

- قطعات اصلی و سجاف
- 1 - برش قسمت جلو
 - 2 - برش قسمت پهلو جلو
 - 3 - برش قسمت پهلو پشت
 - 4 - تکه اصلی پایین پشت
 - 5 - سجاف و بیلی پشت
 - 6 - تکه بالایی وسط پشت
 - 7 - رویه آستین
 - 8 - تکه زیرین آستین
 - 9 - سجاف پشتیقه
 - 10 - یقه اصلی
- خطوط سجاف آستین و یقه
جلومشخص گردیده

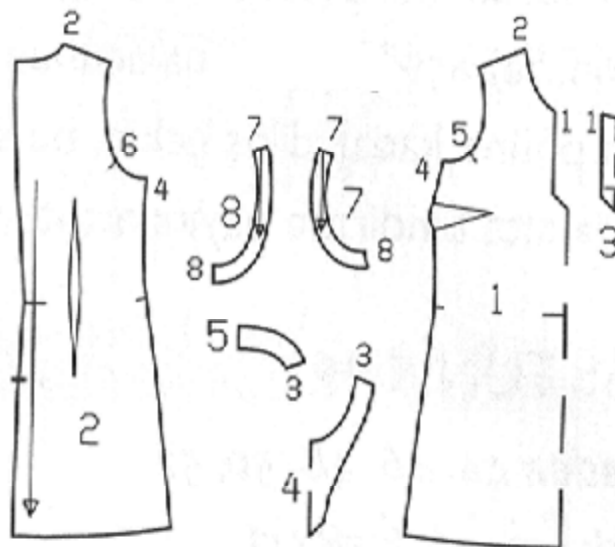
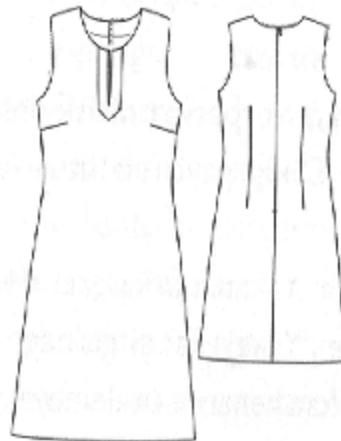




پروژه سارافون

قطعات اصلی و سجاف سارافون

- 1- قسمت جلو
- 2- قسمت پشت
- 3- برش یقه
- 4 و 5 سجاف یقه
- 7 و 8 سجاف حلقه آستین





ارزشیابی برش کت:

ملاحظات	نمره اکتسابی	بارم	شرح	ردیف
		۱.۵	پیاپی کردن الگو در مسیر راه پارچه (حد اکثر تا اختلاف ۲ میلیمتر و حداقل ضایعات)	۱-
		۱.۵	قرار دادن الگوها در مسیر راه پارچه و منظور کردن زاپاس با اندازه های صحیح و برش آستر کت	۲-
		۱	گونیا کردن پارچه	۴-
		۴	جمع	

نواقص لباس :

امضاء کارشناسان :



ارزشیابی دوخت کت :

ملاحظات	نمره اکتسابی	بارم	شرح	ردیف
		۳	طریقه لایی کاری قسمتهای مختلف (یقه - سجاف)	۱-
		۲	دوخت برش (هماهنگی درز ها که کشیده نشده باشد)	۲-
		۴	دوخت پیلی (کیفیت دوخت - گوشه های پیلی - قرینه بودن پیلی)	۳-
		۲	دوخت درز ها و رعایت کردن نقاط موازنه	۴-
		۱۰	دوخت سجاف ، آستر و یقه (دوخت سجاف کاملا صاف و مرتب دوخته شود و دوخت گوشه بغل گردن صحیح دوخته شود و نصب دقیق تکه بالا)	۵-
		۲	اتو کاری در حین کار و انتهای کار (ترتیب مراحل اتو کاری)	۶-
		۸	دوخت آستین دو تکه (هماهنگی درز های آستین و جا انداختن آستین - نصب صحیح آستر آستین)	۷-
		۱	نصب صحیح قلاب کمر یا بندینگ	۸-
		۳۲	جمع	

نواقص لباس :

امضاء کارشناسان :



ارزشیابی اندازه گیری کت:

ملاحظات	نمره اکتسابی	بارم	شرح	ردیف
		۲	طول درز سر شانها و مطابقت اندازه دوخت سر شانها با الگو	۱-
		۲	طول درز های پشت و مطابق با اندازه های الگو - برش	۲-
		۳	طول برش جلو	۳-
		۳	طول خط پبلی و قرینه بودن در دو طرف کت	۴-
		۴	اندازه گیری قد آستین (قد از وسط آستین و از درز جلو و درز پشت و مطابق با قد آستین و چاک آن	۵-
		۲	اندازه گیری طول یقه پشت از وسط پشت تا جلوی یقه و عرض آن	۶-
		۲	اندازه گیری دو طرف جلوی کت از شکست یقه تا پایین کت	۷-
		۲	اندازه گیری درز های پهلو (حداکثر تا ۲ میلیمتر)	۸-
				۹-
		۲۰	جمع	

نواقص لباس :

امضاء کارشناسان :



جمهوری اسلامی ایران
وزارت کار و امور اجتماعی



مسابقات ملی مهارت (۱۳۹۰)
(مرحله نمونه کشوری)

شماره ملی :

رشته : خیاطی زنانه

ارزشیابی شکل کلی کت:

ملاحظات	نمره اکتسابی	بارم	شرح	ردیف
		۲	شکل ظاهری کت و تمیزی کار	۱-
		۲	اتو و پرس کاری	۲-
		۴	جمع	

نواقص لباس :

امضاء کارشناسان :



شماره ملی :

رشته : خیاطی زنانه

ارزشیابی برش سارافون:

ملاحظات	نمره اکتسابی	بارم	شرح	ردیف
		۱.۵	پیاده کردن الگو در مسیر راه پارچه (حد اکثر تا اختلاف ۲ میلیمتر و حداقل ضایعات)	۱-
		۱.۵	قرار دادن الگوها در مسیر راه پارچه و منظور کردن زاپاس با اندازه های صحیح و برش آستر سارافون	۲-
		۱	گونیا کردن پارچه	۴-
		۴	جمع	

نواقص لباس :

امضاء کارشناسان :



ارزشیابی دوخت سارافون:

ملاحظات	نمره اکتسابی	بارم	شرح	ردیف
		۲	طریقه لایه کاری قسمتهای مختلف (یقه - سجاف)	۱-
		۴	دوخت برش یقه (هماهنگی درز ها که کشیده نشده باشد)	۲-
		۲	دوخت صحیح پنسها	۳-
		۱	دوخت درزها و رعایت کردن نقاط موازنه	۴-
		۵	دوخت سجاف ، آستر و یقه (دوخت سجاف کاملاً صاف و مرتب دوخته شود و دوخت گوشه بغل گردن صحیح دوخته شود)	۵-
		۱	اتو کاری در حین کار و انتهای کار (ترتیب مراحل اتو کاری)	۶-
		۳	دوخت صحیح حلقه ها	۷-
		۱۸	جمع	

نواقص لباس :

امضاء کارشناسان :



ارزشیابی اندازه گیری سارافون:

ملاحظات	نمره اکتسابی	بارم	شرح	ردیف
		۱	طول درز سر شانه‌ها و مطابقت اندازه دوخت سر شانه‌ها با الگو	۱-
		۲	طول درز پشت و پنس پشت	۲-
		۲	طول برش دو طرف سجاف یقه اصلی	۳-
		۲	عرض برش دو طرف سجاف یقه اصلی	۴-
		۲	اندازه گیری حلقه آستین	۵-
		۱	اندازه گیری طول پنس جلو	۶-
		۲	اندازه گیری دو طرف یقه	۷-
		۱	اندازه گیری درزهای پهلو (حداکثر تا ۲ میلیمتر)	۸-
		۱	اندازه گیری عرض پای دامن	۹-
		۱۴	جمع	

نواقص لباس :

امضاء کارشناسان :



جمهوری اسلامی ایران
وزارت کار و امور اجتماعی



مسابقات ملی مهارت (۱۳۹۰)
(مرحله نمونه کشوری)

شماره ملی :

رشته : خیاطی زنانه

ارزشیابی شکل کلی سارافون:

ملاحظات	نمره اکتسابی	بارم	شرح	ردیف
		۲	شکل ظاهری سارافون و تمیزی کار	۱-
		۲	اتو و پرس کاری	۲-
		۴	جمع	

نواقص لباس :

امضاء کارشناسان :



لیست تجهیزات (به ازاء هر نفر)

لیست تجهیزات (به ازاء هر نفر)							
ملاحظات	واحد	تعداد	مشخصات			عنوان	ردیف
			کارخانه سازنده	کشور سازنده	فنی		
به ازاء هر نفر	دستگاه	۱	PFAFL	آلمان یا سوئیس		چرخ صنعتی همراه با میز مخصوص چرخ PFAF یا النا	۱
"	دستگاه	۱	نمایندگی	فرانسه	بخار کف سرامیک	اتو برقی بخار (تفال)	۲
"	دستگاه	۱	موجود در بازار	ایرانی	پایه بلند	میز اتوی بزرگ همراه ژانت	۳
"	دستگاه	۱	اصفهان	ایرانی		اتوی سرد (اتوی سنگین)	۴
به ازاء هر ۳ نفر	دستگاه	۱	ایران	فرانسه	بکو ۱۵ آمپر	اتوی پرس بخار	۵
به ازاء هر نفر	دستگاه	۱	ایران	ایرانی	رویه ملامینه - چوبی	میز برش به عرض ۷۰cm به طول ۲۰۰cm ارتفاع ۸۰cm	۶
به ازاء هر نفر	عدد	۱	ایران	ایرانی	پایه چرخ دار	صندلی پشتی دار و دسته دار	۷
به ازاء هر کارگاه	عدد	۱		ایرانی	۱۲۰cm*۸۰cm	تخته وایت برد	۸
به ازاء هر کارگاه	کیپسول	۳			استاندارد	کیپسول آتش نشانی	۹
به ازاء هر نفر	دستگاه	۱	النا	سوئیس	۴نخ	چرخ سر دوز اورلوک النا	۱۰
به ازاء هر کارگاه	عدد	۳				ساعت دیواری زنگ دار	۱۱
به ازاء هر نفر	عدد	۱	خدمات هنری به انعام		روکش پارچه ای استاندارد	مانکن زنانه سایز ۴۰	۱۲
به ازاء هر کارگاه	عدد	۱			با ملزومات	جعبه کمکهای اولیه	۱۳
به ازاء هر کارگاه	عدد	۵		ایرانی		ماشین حساب	۱۴
به ازاء هر نفر	عدد	۱		ایرانی		سطل زباله	۱۵
به ازاء هر کارگاه	جعبه	۱	ایران			جعبه ابزار	۱۶



لیست ابزار کارگاهی (به ازاء هر نفر)

لیست ابزار کارگاهی (به ازاء هر نفر)					
ردیف	عنوان	مشخصات فنی	تعداد	واحد	ملاحظات
۱	پیستوله سایز بزرگ		۱	عدد	
۲	رولت		۱	عدد	
۳	سه راهی رابط ۵ متری		۱	عدد	
۴	بشکاف		۱	عدد	
۵	انگشتانه		۱	عدد	
۶	قیچی کاغذ	معمولی	۱	عدد	
۷	قیچی برش پارچه	تیغه فولادی	۱	عدد	
۸	قیچی نخ چین		۱	عدد	
۹	متر خیاطی شمعی	۵۰ Cm	۱	عدد	
۱۰	خطکش بزرگ ۵۰ cm	فلزی	۱	عدد	
۱۱	خطکش گونیا بزرگ	پلاستیکی	۱	عدد	
۱۲	خط کش کوچک مهندسی	فلزی	۱	عدد	
۱۳	لاک غلط گیر		۱	عدد	
۱۴	بالشتک بیضی		۱	عدد	
۱۵	سبد بزرگ دردار سفید	پلاستیکی	۱	عدد	

در صورت امکان اگر توسط میزبان خریداری گردد بسیار مناسبتر است.



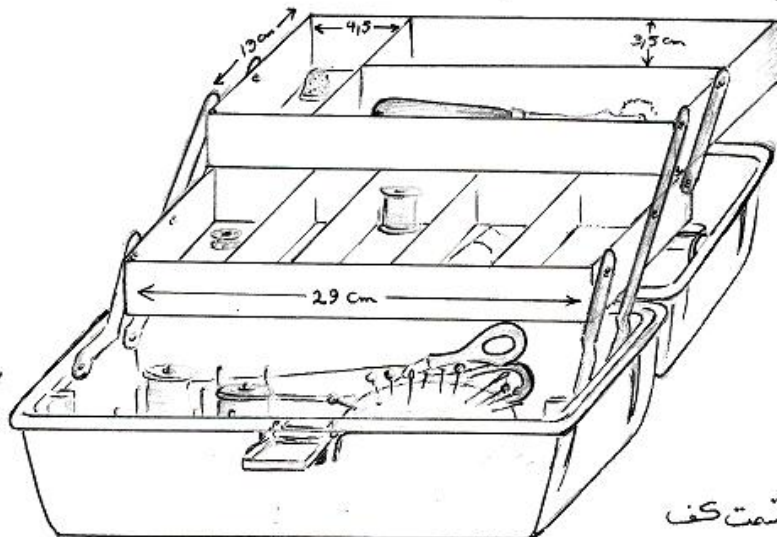
لیست مواد مصرفی برای هر نفر

لیست مواد مصرفی برای هر نفر					
ردیف	عنوان	مشخصات فنی	تعداد	واحد	ملاحظات
۱	پارچه برای کت و سارافون	شانتون یا ساتن مات یا گاباردین یا کرپ نخ	۳.۵	متر	عرض ۱۵۰ رنگ شاد
۲	زیپ مخفی	همرنگ پارچه	۲	عدد	۵۰ سانت
۳	لایی پرز دار فرانسه	همرنگ پارچه	۲	متر	
۴	دکمه	همرنگ پارچه	۲	عدد	درشت کتی
۵	قرقره	همرنگ پارچه	۲	عدد	
۶	سوزن دست دوز	ته طلایی	۱	بسته	
۷	سوزن چرخ	شماره ۱۴ و ۱۶	۱	بسته	
۸	سوزن ته گرد	بلند	۲	بسته	
۹	مداد		۱	عدد	
۱۰	پاک کن		۱	عدد	
۱۱	چسب ماتیکی	بزرگ	۲	عدد	
۱۲	چسب نواری		۱	عدد	
۱۳	سوزن چرخ اورلوک		۱	بسته	
۱۴	ماژیک وایت برد		۱	عدد	
۱۵	نخ اورلوک		۳	دوک	برای هر چرخ
۱۶	برچسب		۱	بسته	جهت کد گذاری
۱۷	کاربن		۴	برگ	مخالف رنگ پارچه
۱۸	کاغذ برش	پوستی - روغنی	۲	برگ	از هر کدام
۱۹	صابون خیاطی		۲	عدد	مخالف رنگ پارچه
۲۰	آیفشان		۱	عدد	



جعبه ابزار

مشخصات جعبه ابزار استاندارد:



۱) طول قسمت کف 32cm

طول قسمت وسط 34cm

۲) عرض پایین 15cm

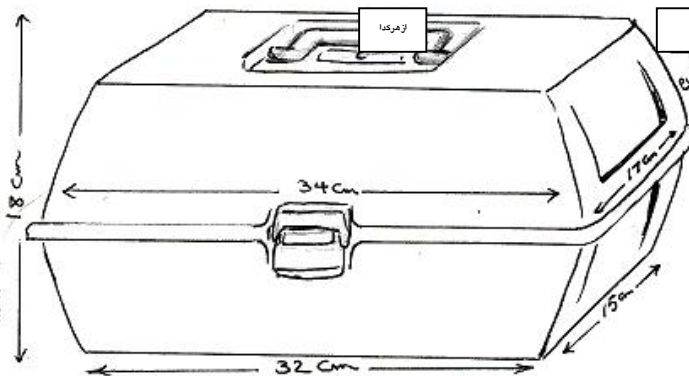
عرض در وسط 17cm

۳) ارتفاع کل جعبه 18cm

۴) از جنس چوب

۵) رنگ چوب

۶) دارای دو طبقه متحرک و قسمت کف



جعبه که از دو قسمت تشکیل

یک قسمت آن برای قرار دادن ابزارها

۷) جنس جعبه از چوب با ضخامت ۱۰

سانت و در قسمت طبقه ها نیم سانت

در نظر گرفته شده است.



جمهوری اسلامی ایران
وزارت کار و امور اجتماعی

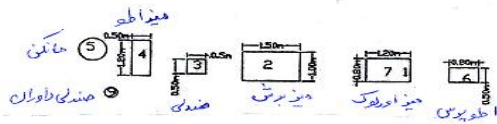
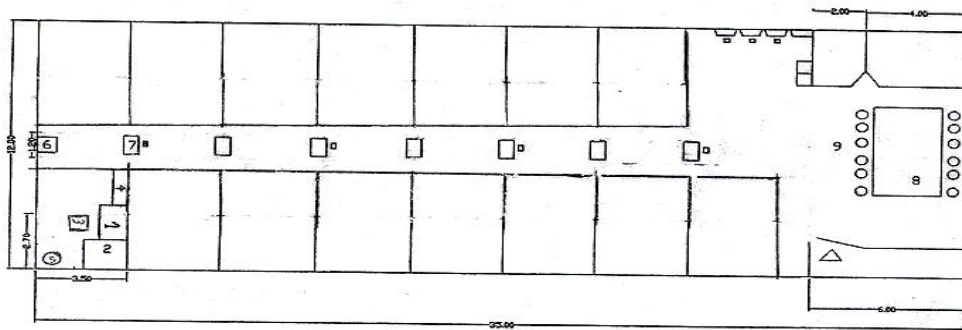


مسابقات ملی مهارت (۱۳۹۰)
(مرحله نمونه کشوری)

شماره ملی :

رشته : خیاطی زنانه

لی آت کارگاه





جمهوری اسلامی ایران
وزارت کار و امور اجتماعی



مسابقات ملی مهارت (۱۳۹۰)
(مرحله نمونه کشوری)

شماره ملی :

رشته : خیاطی زنانه

نقشه بسازه

